



Sommaire

Notre société.....	2
Caractéristiques.....	3
Applications.....	4
Couleur.....	5
Tailles.....	6



LOSEPLAST



LOSEPLAST

Notre société

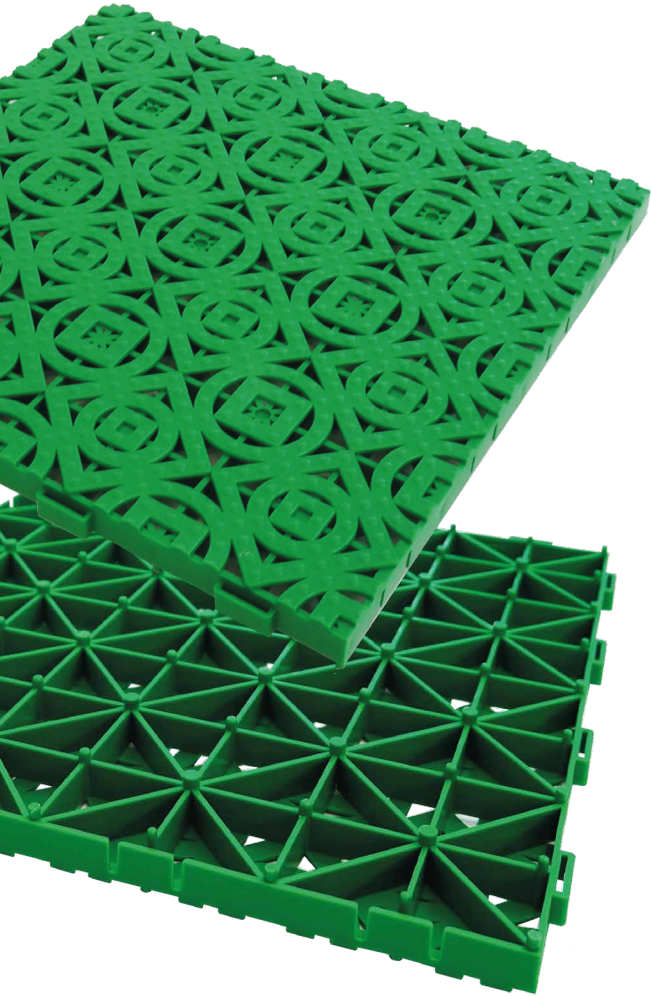
Dalles ITM en plastique

Industrias Tomás Morcillo (ITM) est une entreprise familiale de Valence avec plus de 40 ans d'expérience dans la création de produits en plastique au niveau internationale.

La société s'est constituée en 1973, ayant pour but de concevoir et fabriquer des matériaux par le biais du processus de moulage par injection.

Nous sommes devenus une référence en matière d'injection plastique, ceci étant dû à notre engagement pour l'innovation et pour l'internationalisation, ainsi que pour la volonté d'offrir des articles de haute qualité à nos clients.

Caractéristiques



Les dalles modulaires Loseplast sont fabriquées en polypropylène. Elles ont pour principaux avantages une grande versatilité et la possibilité de les utiliser tant à l'intérieur qu'à l'extérieur.

Les dalles évitent les glissements

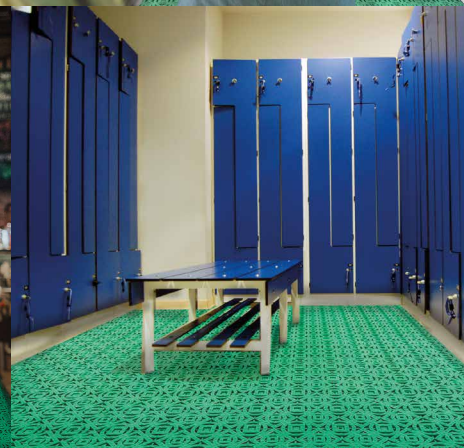
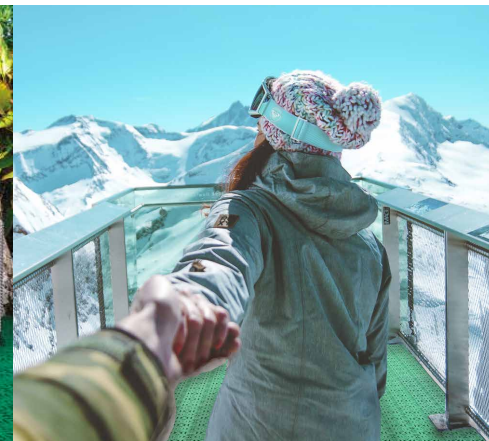
Leur assemblage est simple

Adaptables à tous types de surfaces

Résistantes aux produits chimiques et à l'exposition solaire

Aptes aux environnements froids

Faciles à nettoyer



Applications À l'extérieur

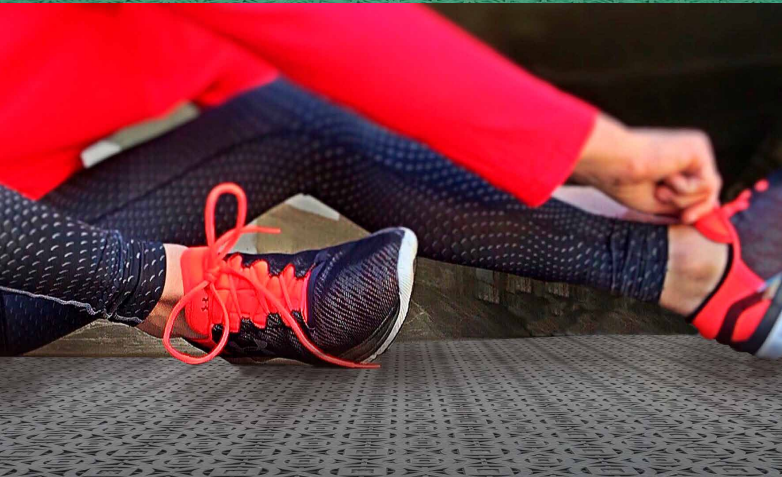
LOSEPLAST

- Jardins
- Camping
- Zones de neige
- Zones de piscine

Applications À l'intérieur

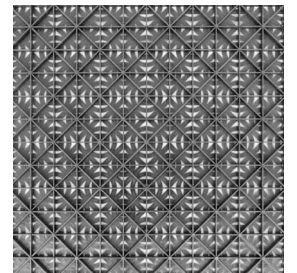
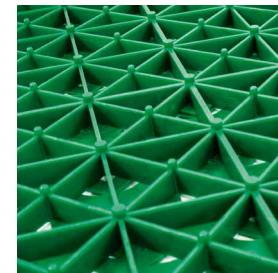
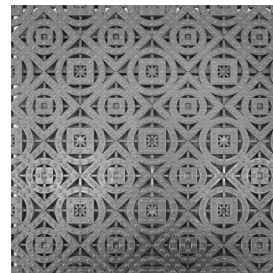
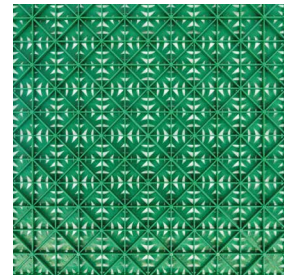
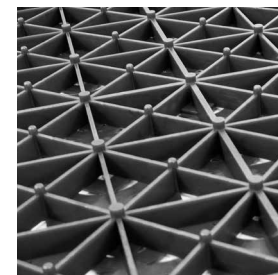
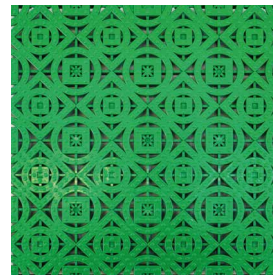
LOSEPLAST

- Vestiaires
- Hotellerie
- Garages
- Espaces de travail



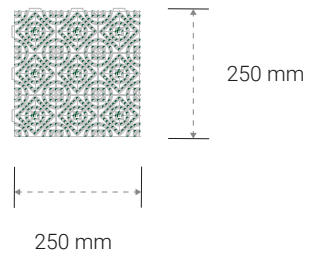
Couleurs

vert
gris

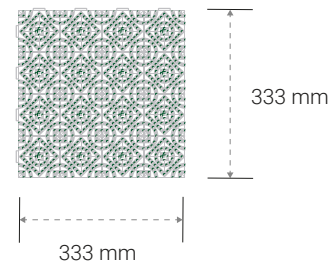


Tailles

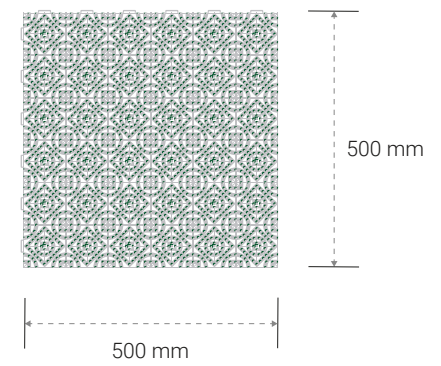
Dalle de 250 mm



Dalle de 333 mm



Dalle de 500 mm



LOSEPLAST | itm

Calle La Fila 5 · Pol.Ind. del Mediterráneo · 46550 Albuixech, Valencia
Número de téléphone: 00 34 961 417 001 · E-mail: contacto@loseplast.com
www.loseplast.com