



Index

Unser Unternehmen.....	2
Eigenschaften.....	3
Verwendung.....	4
Farben.....	5
Größen.....	6





LOSEPLAST

Unser Unternehmen

ITM Kunststoffliessen

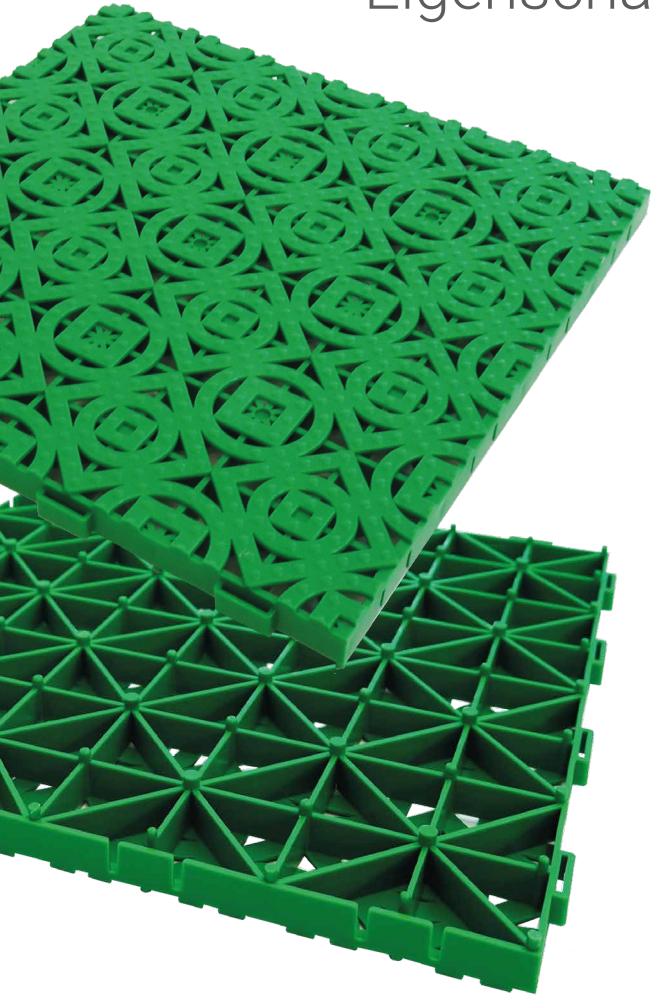
Industrias Tomás Morcillo (ITM) ist ein valencianisches Familienunternehmen mit über 40 Jahren Erfahrung in der Produktion von Plastikgegenstände, für den nationalen und internationalen Markt.

Das Unternehmen wurde 1973 gegründet, mit dem Ziel, integrale umfassende Dienstleistungen im Kunststoffspritzguss Dienstleistungen anzubieten.

Unser Engagement für Innovation, Export und das Anbieten von Produkten aus Kunststoff mit hohen Qualitätsstandards hat uns zu einem Maßstab in der Branche gemacht.

Derzeit vertreiben wir unsere Produkte in mehr als 20 Ländern.

Eigenschaften



Die modularen Fliesen aus Kunststoff von Loseplast, aus Polypropylen, zeichnen sich durch ihre große Vielseitigkeit und Einsatzmöglichkeiten im Innen- und Außenbereich aus.

Verhindert Ausrutschen

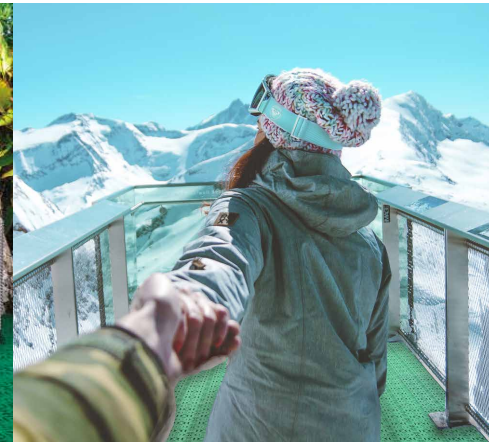
Die Montage ist sehr einfach

Passt sich jeder Oberfläche an

Sie widerstehen Sonneneinstrahlung und UV-Belastung

Geeignet für kalte Umgebungen

Leichte Reinigung



Verwendung Outdoor

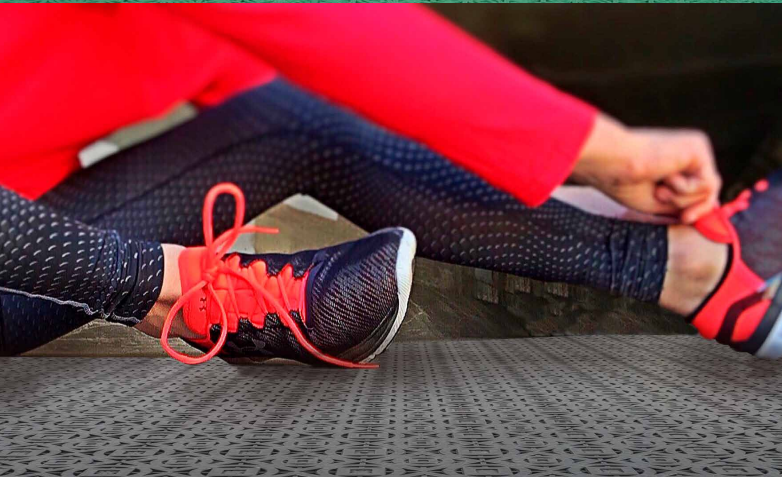
LOSEPLAST

- Gärten
- Camping
- Schneegebiete
- Schwimmbäder

Verwendung Innenbereich

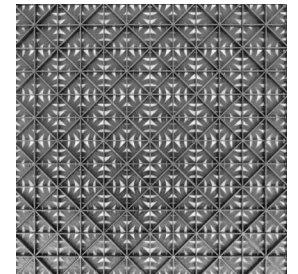
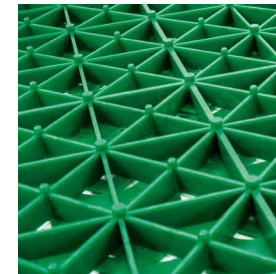
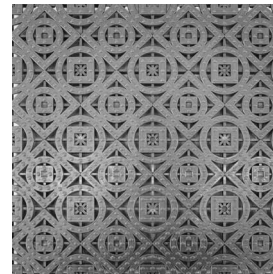
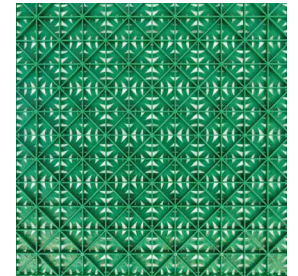
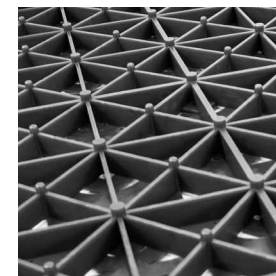
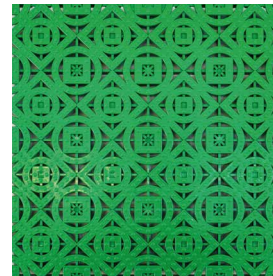
LOSEPLAST

- Umkleieräume
- Gaststättengewerbe
- Garagen
- Arbeitsbereiche



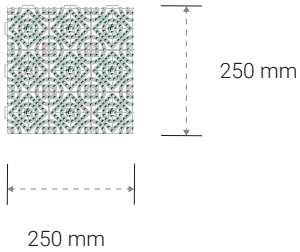
Farben

grün
grau

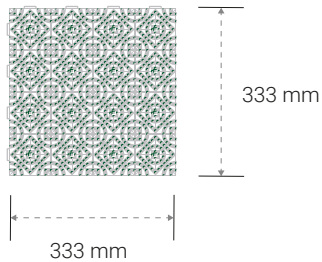


Größen

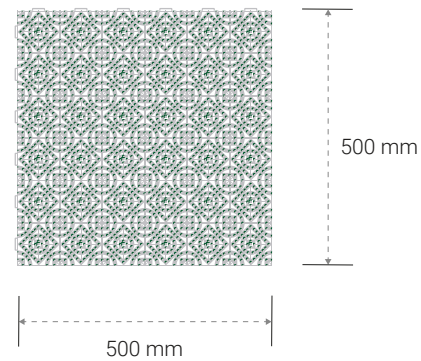
250 mm Fliese



333 mm Fliese



500 mm Fliese



LOSEPLAST | itm

Calle La Fila 5 · Pol.Ind. del Mediterráneo · 46550 Albuixech, Valencia
Telefonnummer: 00 34 961 417 001 · E-mail: contacto@loseplast.com
www.loseplast.com